

富士スバル太田店

富士スバル太田店は、隣接する自動車整備工場を大幅にリニューアルしました。工場内はガラス張りで、自然光を多く取り入れた開放的な空間となっています。氷蓄熱による快適空調システムや床冷暖房採用で、作業環境を改善。快適な整備工場となっています。



氷蓄熱タンク



熱源システムには氷蓄熱システムと高効率チラーを採用。ランニングコストの削減を図っています。

快適空調システム



リニューアルした自動車整備工場には快適空調システムを採用。床冷暖房により、夏・冬快適な空間を実現しています。

ファンコイルユニット



個別にオン、オフできるファンコイルユニットの採用し、工場内の作業環境の改善を図りました。

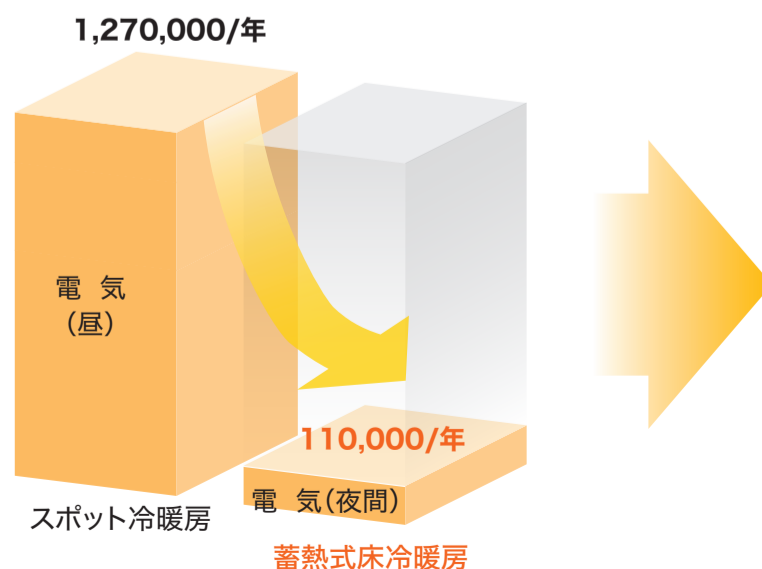
施設概要

- 名称 富士スバル太田店
- 所在地 群馬県太田市飯塚町1620-1
- 規模 延床面積 3,944㎡
階数 地上1階(屋上駐車場)
構造 S造
- 用途 整備工場
- 工事 平成24年4月～平成24年9月

設備概要

- 熱源設備 氷蓄熱式システム+床躯体蓄熱
- 空調設備 ファンコイルユニット
空冷ブラインHPチラー
(冷:124kW 温:134kW)
蓄熱タンク 570kW×1基
プレート式熱交換器
- 床暖房 蓄熱式床冷房・暖房
654㎡(冷水・温水蓄熱式)
- その他 遠隔監視システム

省エネ効果



電気料金 削減
116万円/年

※効果は試算値です

DEBUT!



みんなに愛される 富士スバル太田店へ。

店舗の省エネやCO2排出量の削減、お客様への快適なおもてなし。
地球環境にやさしいお店づくりと、ワンランク上のサービスを考えたら、
こんな店舗に生まれ変わりました。

快適性 ★★★★★★

地球環境にやさしい ★★★★★★

サービス ★★★★★★



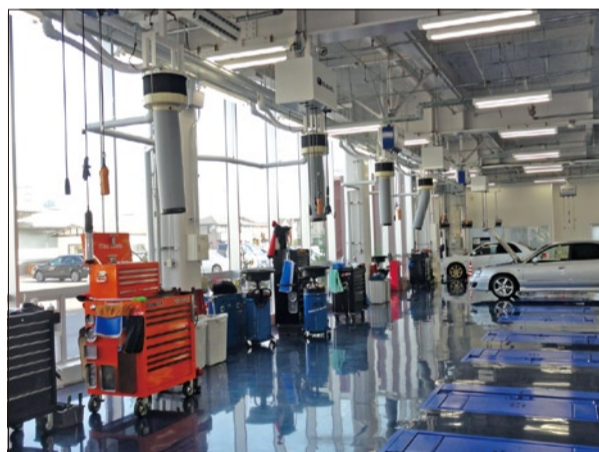
リニューアルした富士スバル太田店のご紹介



熱源には、氷蓄熱システムを採用し
建物全体の省エネルギー化を図っています。



お客様が気軽にご来店いただけるよう
開放感のある外観です。



整備工場には、快適空調システムを採用。
天井からスポットクーラー。



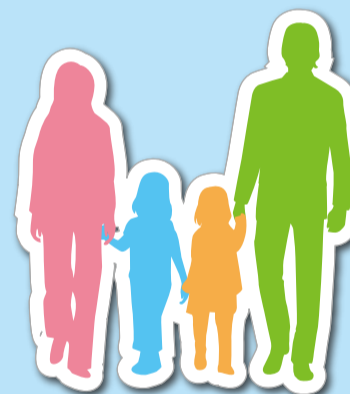
自然の太陽光を多く取り入れるため、
整備工場と事務室はガラス張りです。



整備工場の床下には寒い冬でも暖かい
床冷暖房を採用。お客様の愛車の整備も
はかどります。



隣接するお客様の待ち合い室からは、
工場内の様子をご覧いただけます。



the New Value Producing



FUJIAUTO GROUP

富士スバル太田店 自動車整備工場 快適空調システム

夏季 涼感

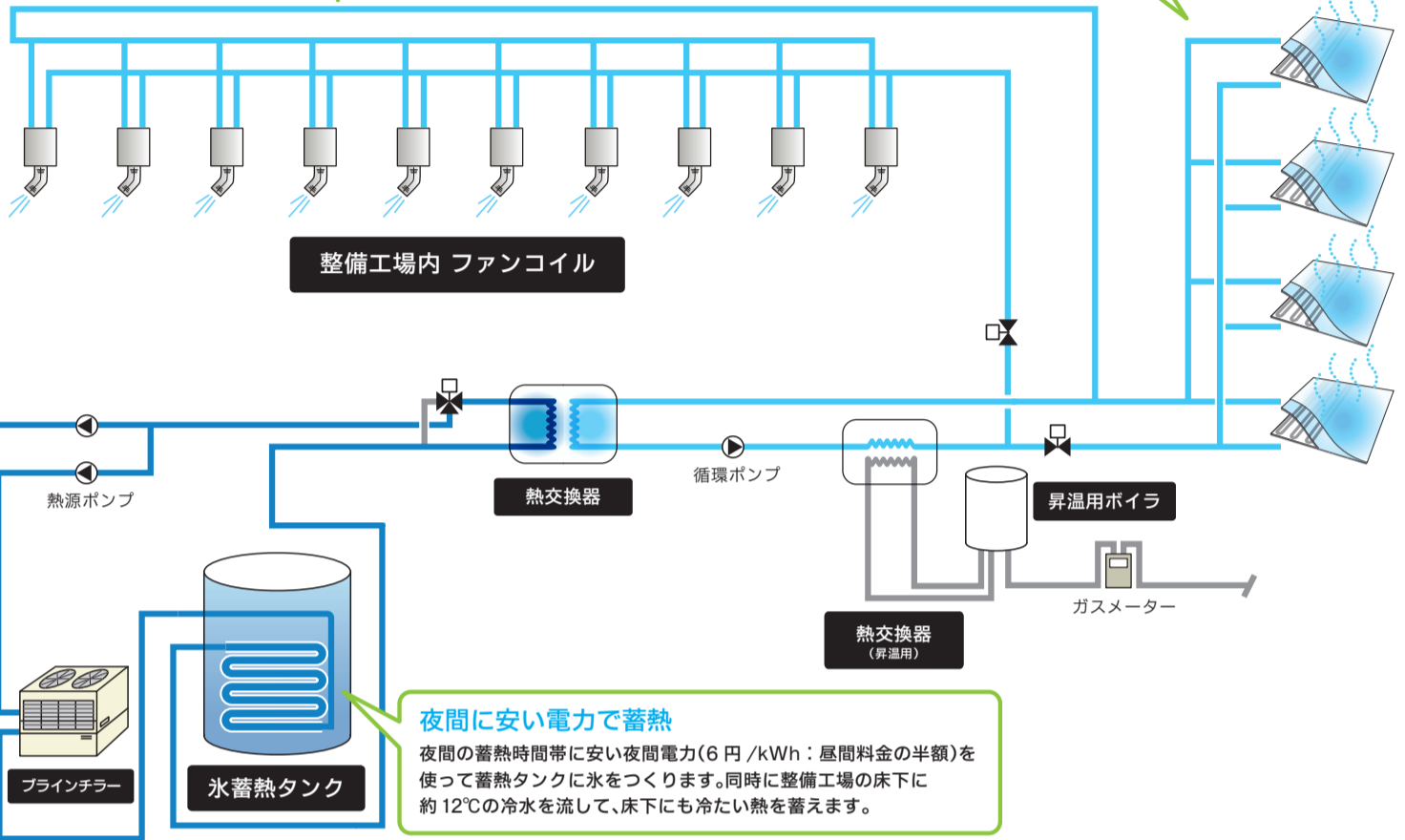
ファンコイルでスポット冷風

真夏日には外気温の上昇とともに、整備工場内の温度も上昇してきます。床冷却だけでは不快感を感じたり、スポット的に冷風を必要とする場合は、ファンコイルユニットを個別に ON・OFF します。

床冷暖房

夜間に床下を十分に冷やしておくので、全体が涼しい。輻射冷却なので出入口のシャッターを開けっぱなしでも、足元からひんやりします。

整備工場内
床冷暖房



熱源機

朝 8:00 には熱源機は停止します。電気料金の基本料金負担も気になりません。

ファンコイル

水蓄熱タンク

夜間に安い電力で蓄熱

夜間の蓄熱時間帯に安い夜間電力(6円/kWh: 昼間料金の半額)を使って蓄熱タンクに氷をつくります。同時に整備工場の床下に約 12℃ の冷水を流して、床下にも冷たい熱を蓄えます。

冬季 温感

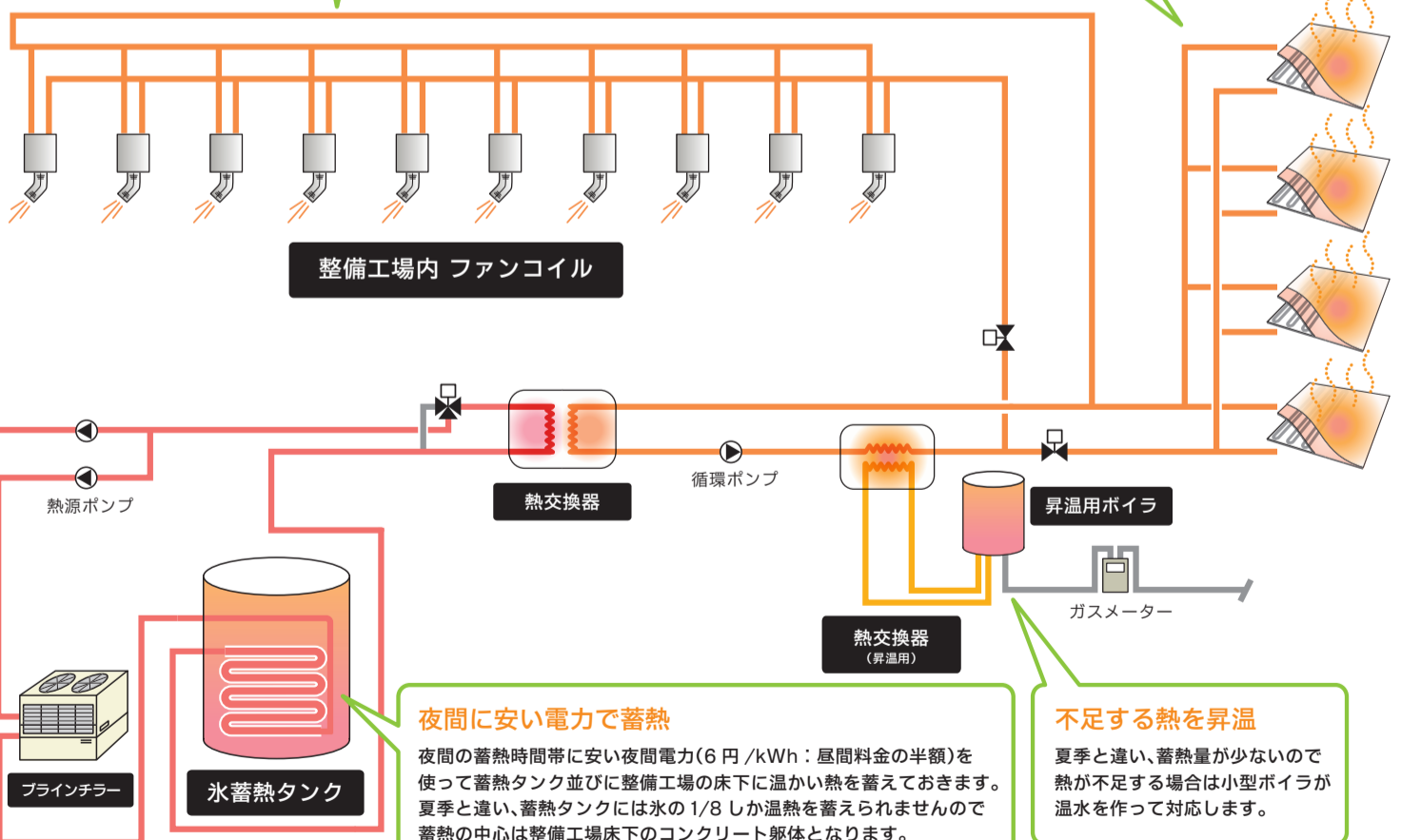
ファンコイルでスポット温風

外気温の低下とともに、整備工場内の温度も低下してきます。床暖房だけでは不快感を感じたり、スポット的に温風を必要とする場合は、ファンコイルユニットを個別に ON・OFF します。

床冷暖房

夜間に床下を十分に暖めておくので、全体が暖かい。輻射暖房なので出入口のシャッターを開けっぱなしでも、足元はポカポカとあたたかいです。

整備工場内
床冷暖房



熱源機

朝 8:00 には熱源機は停止します。電気料金の基本料金負担も気になりません。

ファンコイル

水蓄熱タンク

夜間に安い電力で蓄熱

夜間の蓄熱時間帯に安い夜間電力(6円/kWh: 昼間料金の半額)を使って蓄熱タンク並びに整備工場の床下に温かい熱を蓄えておきます。夏季と違い、蓄熱タンクには氷の 1/8 しか温熱を蓄えられませんので蓄熱の中心は整備工場床下のコンクリート躯体となります。

不足する熱を昇温

夏季と違い、蓄熱量が少ないので熱が不足する場合は小型ボイラが温水を作って対応します。



FUJIAUTO GROUP